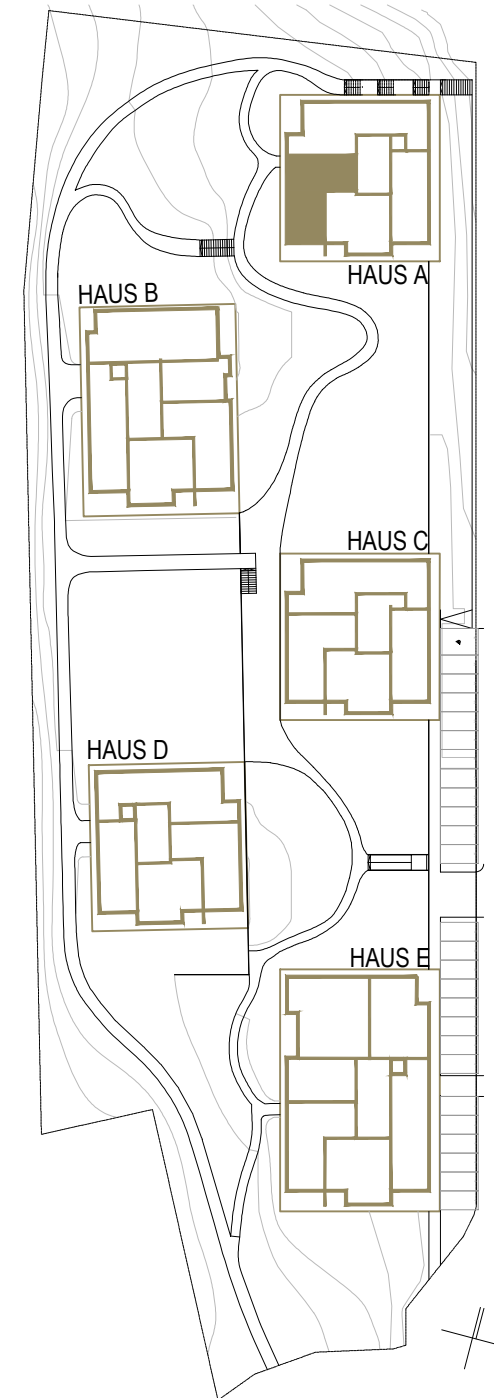


GRUNDRISS 1:100

01.02.04.01	VR	6.70 m <sup>2</sup>
01.02.04.02	WC	2.14 m <sup>2</sup>
01.02.04.03	Bad	6.62 m <sup>2</sup>
01.02.04.04	AR	1.38 m <sup>2</sup>
01.02.04.05	Wohnen Kochen Essen	23.61 m <sup>2</sup>
01.02.04.06	Zimmer	13.45 m <sup>2</sup>
01.02.04.07	Zimmer	8.50 m <sup>2</sup>
01.02.04.08	Gang	5.06 m <sup>2</sup>
01.02.04.09	Terrasse	13.71 m <sup>2</sup>
01.02.04.10	Balkon	8.18 m <sup>2</sup>
		<b>67.46m<sup>2</sup></b>
		<b>21.89m<sup>2</sup></b>

**TOP A 24 3-ZIMMER  
HAUS A  
2. OIG (1.OBERGESCHOSS)  
WOHNNUTZFLÄCHE TERRASSE/BALKON  
GESAMT 67.46m<sup>2</sup> 21.89m<sup>2</sup>**



ÜBERSICHTSPLAN 1:1000

DER INHALT DIESES BLATTES IST UNSER GERÄTIGES EIGENTUM UND URHERBERRECHTLICH GESCHÜTZT. DAS KOPIEREN UND WEITERVERARBEITEN, INSBESONDERE DIE WEITERGABE VON TEILEN ODER INHALTEN DIESES PLANES AM DRITTE, UNTERLIEGT DER AUSDRÜCKLICHEN GENEHMIGUNG VON HERTL ARCHITEKTEN. EINE DERARTIGE GENEHMIGUNG BEDARF DER SCHRIFTFORM.