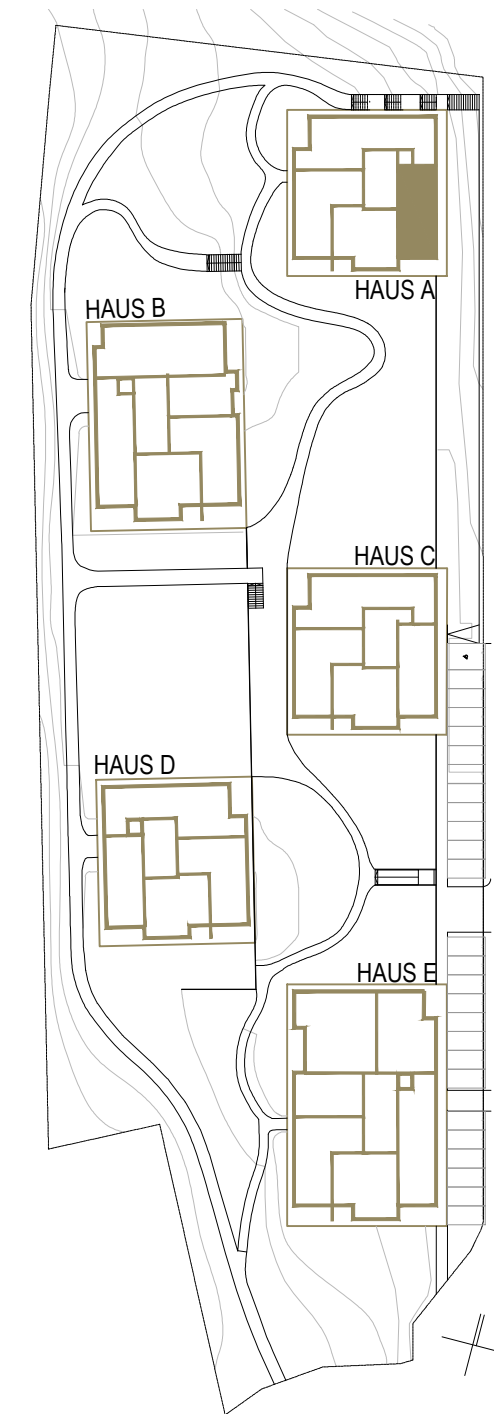


GRUNDRISS 1:100

01.03.02.01	VR	3.84 m ²
01.03.02.02	Bad_WC	6.51 m ²
01.03.02.03	AR	1.35 m ²
01.03.02.04	Wohnen Kochen Essen	27.73 m ²
01.03.02.05	Zimmer	13.56 m ²
		52.99 m ²
01.03.02.06	Balkon	14.69 m ²
01.03.02.07	Terrasse	14.75 m ²
		29.44 m ²

**TOP A 32 2-ZIMMER
HAUS A
3. OIG (2.OBERGESCHOSS)**
WOHNNUTZFLÄCHE TERRASSE/ BALKON
GESAMT 52.99m² 29.44m²



ÜBERSICHTSPLAN 1:1000

DER INHALT DIESES BLATTES IST UNSER GEISTIGES EIGENTUM UND UNHERBERRECHTLICH GESCHÜTZT. DAS KOPIEREN UND WEITERVERARBEITEN, INSBESONDERE DIE WEITERGABE VON TEILEN ODER INHALTEN DIESES PLANES AM DRITTE, UNTERLIEGT DER AUSDRÜCKLICHEN GENEHMIGUNG VON HERTL ARCHITEKTEN. EINE DERARTIGE GENEHMIGUNG BEDARF DER SCHRIFTFORM.