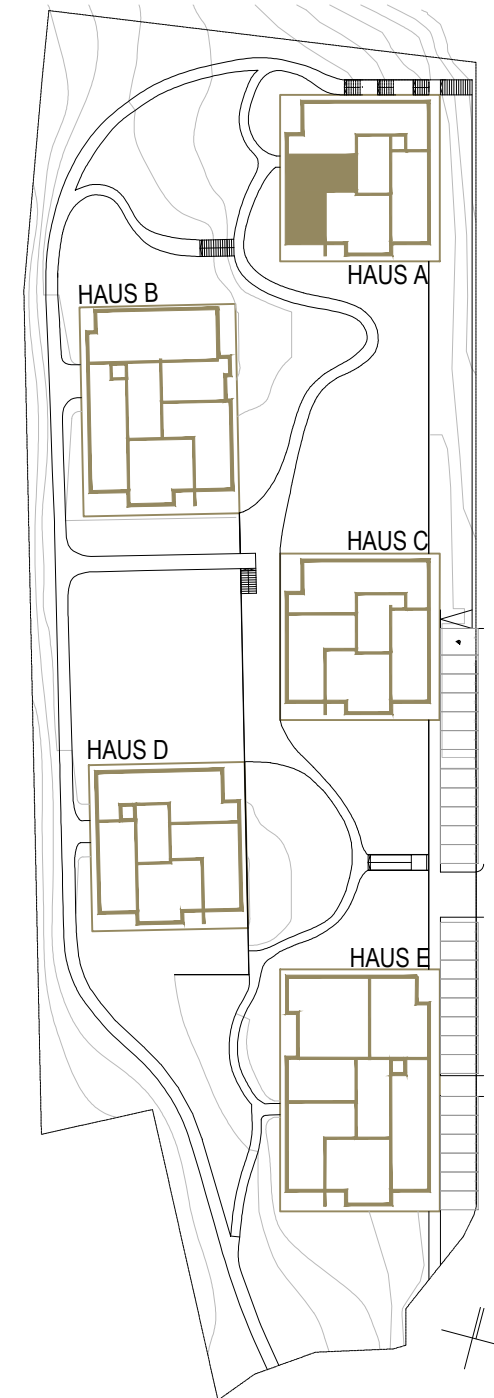


GRUNDRISS 1:100

01.03.04.01	VR	6.70 m ²
01.03.04.02	WC	2.14 m ²
01.03.04.03	Bad	6.62 m ²
01.03.04.04	AR	1.38 m ²
01.03.04.05	Wohnen Kochen Essen	23.61 m ²
01.03.04.06	Zimmer	13.45 m ²
01.03.04.07	Zimmer	8.50 m ²
01.03.04.08	Gang	5.06 m ²
01.03.04.09	Terrasse	13.71 m ²
01.03.04.10	Balkon	8.18 m ²
	Gesamt	67.46 m²
	Terrasse/Balkon	21.89 m²

**TOP A 34 3-ZIMMER
HAUS A
3. OIG (2.OBERGESCHOSS)
WOHNNUTZFLÄCHE TERRASSE/ BALKON
GESAMT 67.46m² 21.89m²**



ÜBERSICHTSPLAN 1:1000