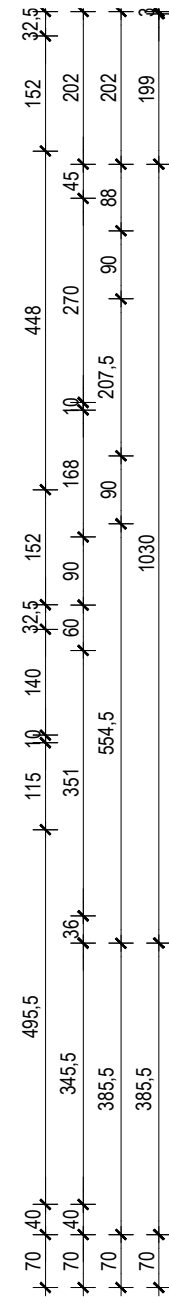
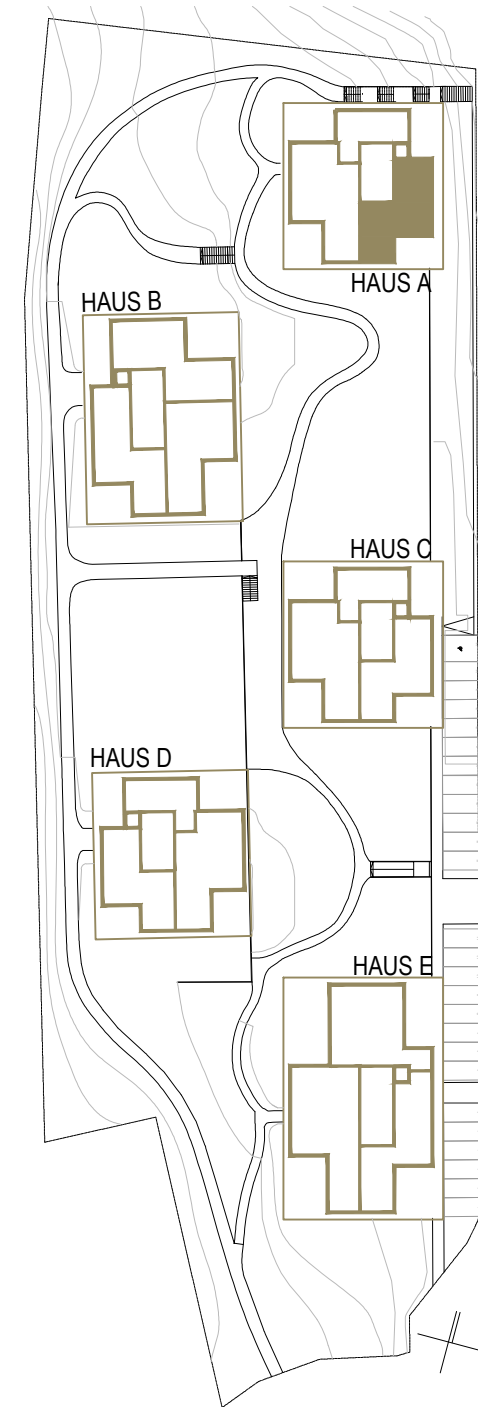


GRUNDRISS 1:100



01.04.02.01	VR	4.35 m <sup>2</sup>
01.04.02.02	WC	2.49 m <sup>2</sup>
01.04.02.03	Bad_WC	7.19 m <sup>2</sup>
01.04.02.04	AR	3.11 m <sup>2</sup>
01.04.02.05	Wohnen Kochen Essen	27.94 m <sup>2</sup>
01.04.02.06	opt. Zimmer	15.61 m <sup>2</sup>
01.04.02.07	Zimmer	13.24 m <sup>2</sup>
		<b>73.93 m<sup>2</sup></b>
01.04.02.08	Terrasse	8.80 m <sup>2</sup>
01.04.02.09	Balkon	12.36 m <sup>2</sup>
01.04.02.10	Terrasse	30.97 m <sup>2</sup>
01.04.02.11	Balkon	3.36 m <sup>2</sup>
		<b>55,49 m<sup>2</sup></b>

**TOP A 42 3-ZIMMER  
HAUS A  
PENTHOUSE**  
**WOHNNUTZFLÄCHE**      **TERRASSE/ BALKON**  
**GESAMT 73.93m<sup>2</sup>**      **55.49m<sup>2</sup>**



ÜBERSICHTSPLAN 1:1000

DIE INHALT DIESES BLATTES IST UNSER BEFREIETES EIGENTUM UND UNVERBREITLICH GESCHÜTZT. DAS KOPIEREN UND WEITERVERBREITEN, INSBESONDERE DIE WEITERGABE VON TEILEN ODER INHALTEN DIESES PLANES AN DRITTE, UNTERLIEGT DER AUSDRÜCKLICHEN GENEHMIGUNG VON HERTL.ARCHITEKTEN. EINE DERARTIGE GENEHMIGUNG BEDARF DER SCHRIFTFORM.