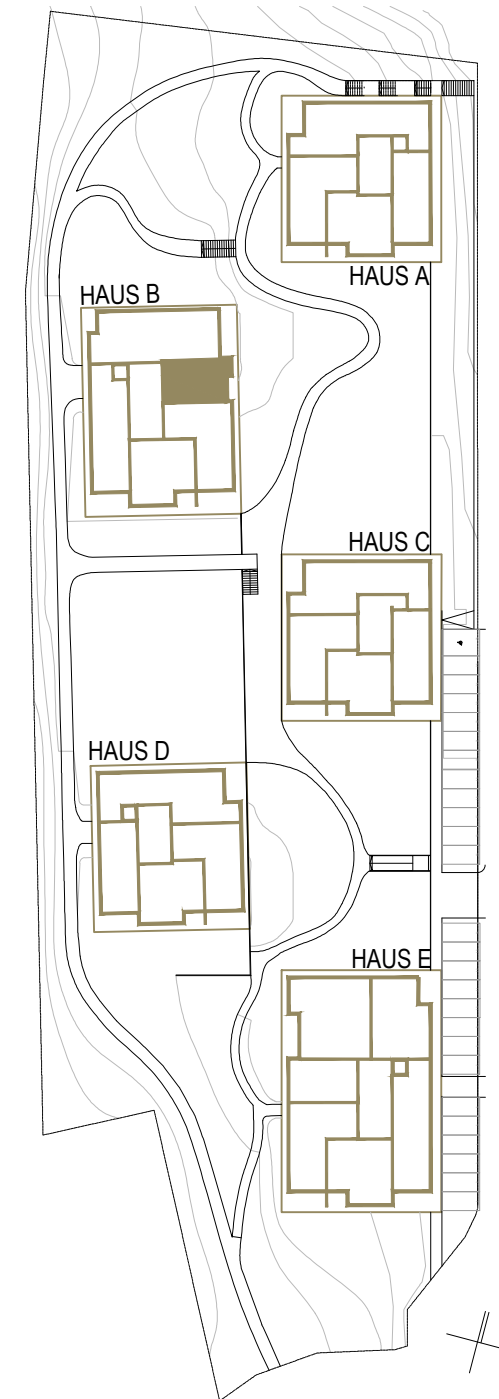


02.03.02.01	VR	2.63 m <sup>2</sup>
02.03.02.02	WC	1.79 m <sup>2</sup>
02.03.02.03	Bad	5.75 m <sup>2</sup>
02.03.02.04	AR	2.06 m <sup>2</sup>
02.03.02.05	Wohnen Kochen Essen	19.49 m <sup>2</sup>
02.03.02.06	Zimmer	11.44 m <sup>2</sup>
		43.16 m <sup>2</sup>
02.03.02.07	Balkon	1.97 m <sup>2</sup>
02.03.02.08	Terrasse	4.92 m <sup>2</sup>
		6.89 m <sup>2</sup>

GRUNDRISS 1:100

**TOP B 32 2-ZIMMER  
HAUS B  
3. OIG (2.OBERGESCHOSS)  
WOHNNUTZFLÄCHE TERRASSE/ BALKON  
GESAMT 43.16m<sup>2</sup> 6.89m<sup>2</sup>**



ÜBERSICHTSPLAN 1:1000

DER INHALT DIESES BLATTES IST UNSER GEISTIGES EIGENTUM UND URHABERRECHTLICH GESCHÜTZT. DAS KOPIEREN UND WEITERVERARBEITEN, INSBESONDERE DIE WEITERGABE VON TEILEN ODER INHALTEN DIESES PLANES AN DRITTE, UNTERLIEGT DER AUSDRÜCKLICHEN GENEHMIGUNG VON HERTL ARCHITEKTEN. EINE DERARTIGE GENEHMIGUNG BEDARF DER SCHRIFTFORM.