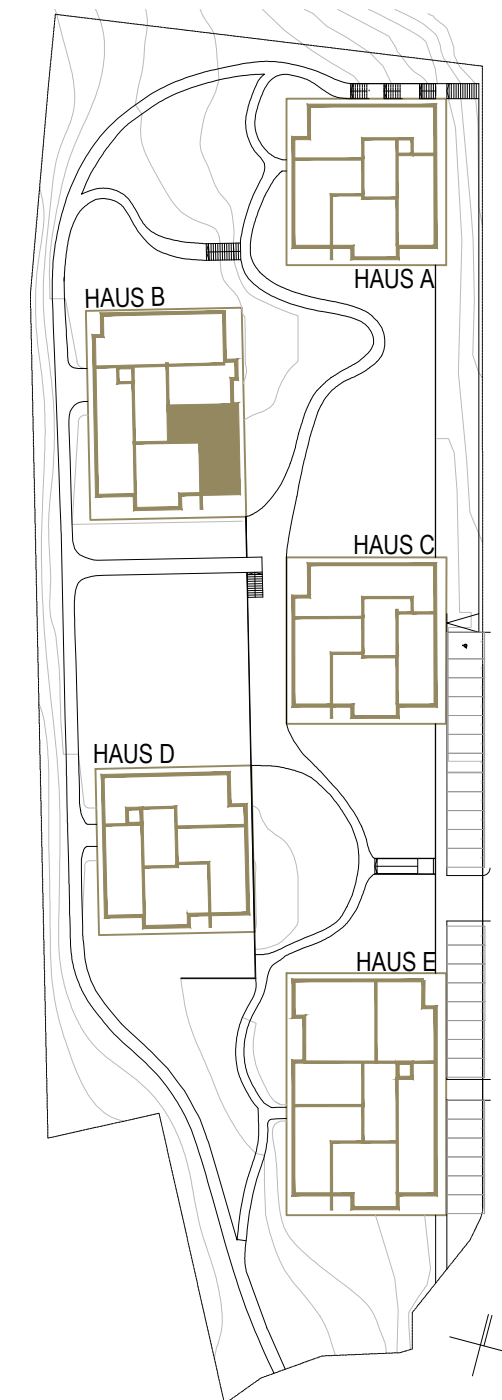


GRUNDRISS 1:100

02.03.03.01	VR	6.23 m ²
02.03.03.02	WC	2.14 m ²
02.03.03.03	Bad	6.63 m ²
02.03.03.04	Wohnen Kochen Essen	24.80 m ²
02.03.03.05	Zimmer	13.45 m ²
02.03.03.06	Zimmer	10.22 m ²
02.03.03.07	Gang	4.50 m ²
		67.96 m ²
02.03.03.08	Balkon	8.11 m ²
02.03.03.09	Terrasse	15.70 m ²
		23.81 m ²

**TOP B 33 3-ZIMMER
HAUS B**
3. OIG (2.OBERGESCHOSS)
WOHNNUTZFLÄCHE TERRASSE/ BALKON
GESAMT 67.96m² 23.81m²



ÜBERSICHTSPLAN 1:1000