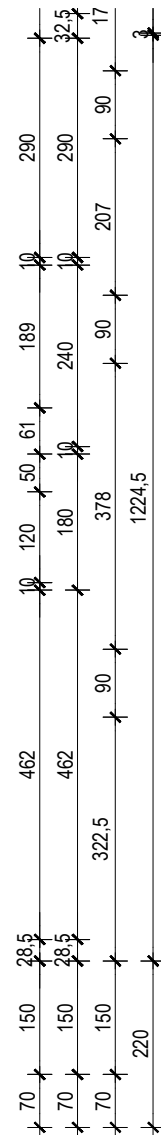


GRUNDRISS 1:100



03.01.02.01	VR	3.84 m <sup>2</sup>
03.01.02.02	Bad_WC	6.51 m <sup>2</sup>
03.01.02.03	AR	1.35 m <sup>2</sup>
03.01.02.04	Wohnen Kochen Essen	27.73 m <sup>2</sup>
03.01.02.05	Zimmer	13.56 m <sup>2</sup>
		<b>52.99m<sup>2</sup></b>
03.01.02.06	Balkon	14.69 m <sup>2</sup>
03.01.02.07	Terrasse	14.75 m <sup>2</sup>
		<b>29.44m<sup>2</sup></b>
03.01.02.08	Garten	30.19 m <sup>2</sup>

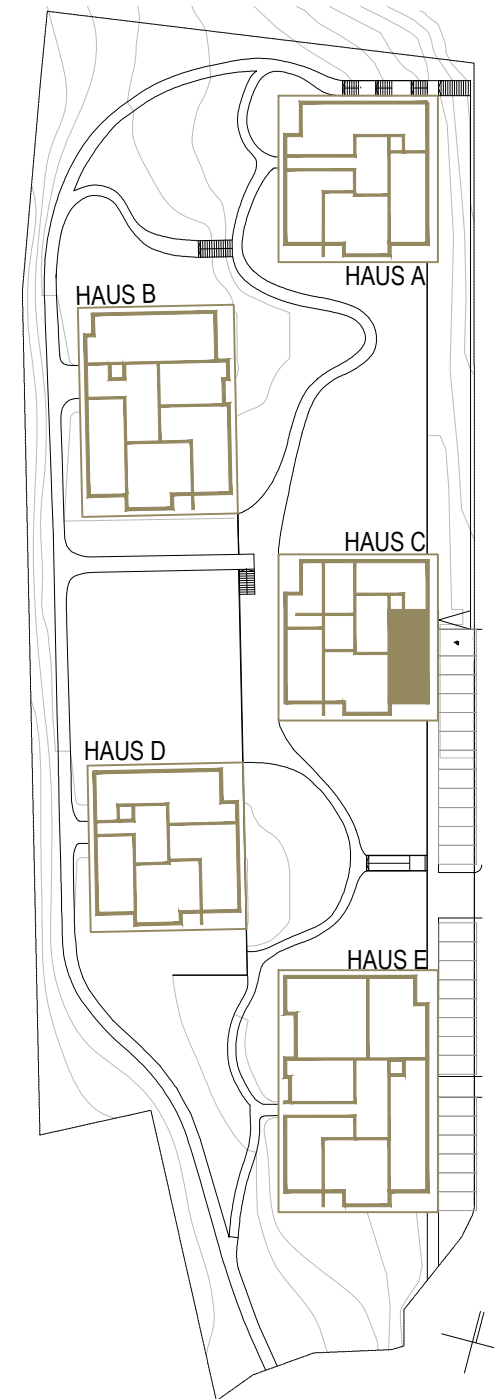
# TASSILO VILLEN

WOHNEN WIE IM URLAUB

## TOP C12 2-ZIMMER HAUS C

### 1. OIG (ERDGESCHOSS)

WOHNNUTZFLÄCHE	TERRASSE/ BALKON	GARTEN
<b>GESAMT 52.99m<sup>2</sup></b>	<b>29.44m<sup>2</sup></b>	<b>30.19m<sup>2</sup></b>



ÜBERSICHTSPLAN 1:1000

DER INHALT DIESES BLATTES IST UNSER GERSTIGES EIGENTUM UND URHABERRECHTLICH GESCHÜTZT. DAS KOPIEREN UND WEITERVERARBEITEN, INSBESONDERE DIE WEITERGABE VON TEILEN ODER INHALTEN DIESES PLANES AN DRITTE, UNTERLIEGT DER AUSDRÜCKLICHEN GENEHMIGUNG VON HERTL ARCHITECTEN. EINE DERARTIGE GENEHMIGUNG BEDARF DER SCHRIFTFORM.