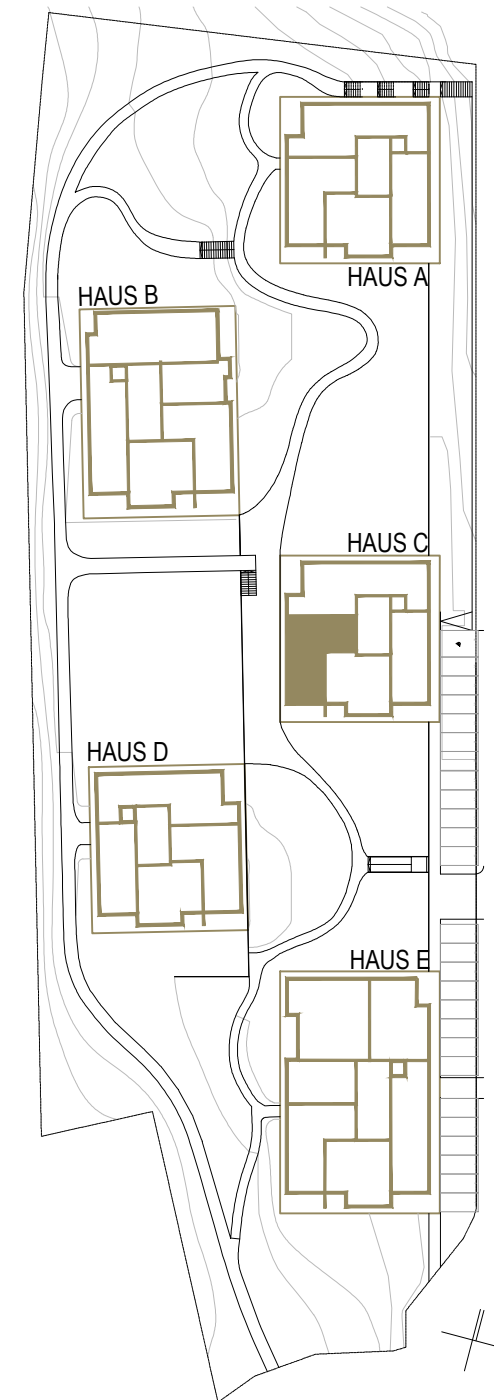


GRUNDRISS 1:100

03.02.04.01	VR	6.70 m ²
03.02.04.02	WC	2.14 m ²
03.02.04.03	Bad	6.62 m ²
03.02.04.04	AR	1.38 m ²
03.02.04.05	Wohnen Kochen Essen	23.61 m ²
03.02.04.06	Zimmer	13.37 m ²
03.02.04.07	Zimmer	8.50 m ²
03.02.04.08	Gang	5.06 m ²
03.02.04.09	Terrasse	13.62 m ²
03.02.04.10	Balkon	8.18 m ²
		67.38m²
		21.80m²

**TOP C 24 3-ZIMMER
HAUS C
2. OIG (1.OBERGESCHOSS)**
WOHNNUTZFLÄCHE TERRASSE/ BALKON
GESAMT 67.38m² 21.80m²



ÜBERSICHTSPLAN 1:1000

DER INHALT DIESES BLATTES IST UNSER GEISTIGES EIGENTUM UND URHERBERRECHTLICH GESCHÜTZT. DAS KOPIEREN UND WEITERVERARBEITEN, INSBESONDERE DIE WEITERGABE VON TEILEN ODER INHALTEN DIESES PLANES AN DRITTE, UNTERLIEGT DER AUSDRÜCKLICHEN GENEHMIGUNG VON HERTL ARCHITEKTEN. EINE DERARTIGE GENEHMIGUNG BEDARF DER SCHRIFTFORM.