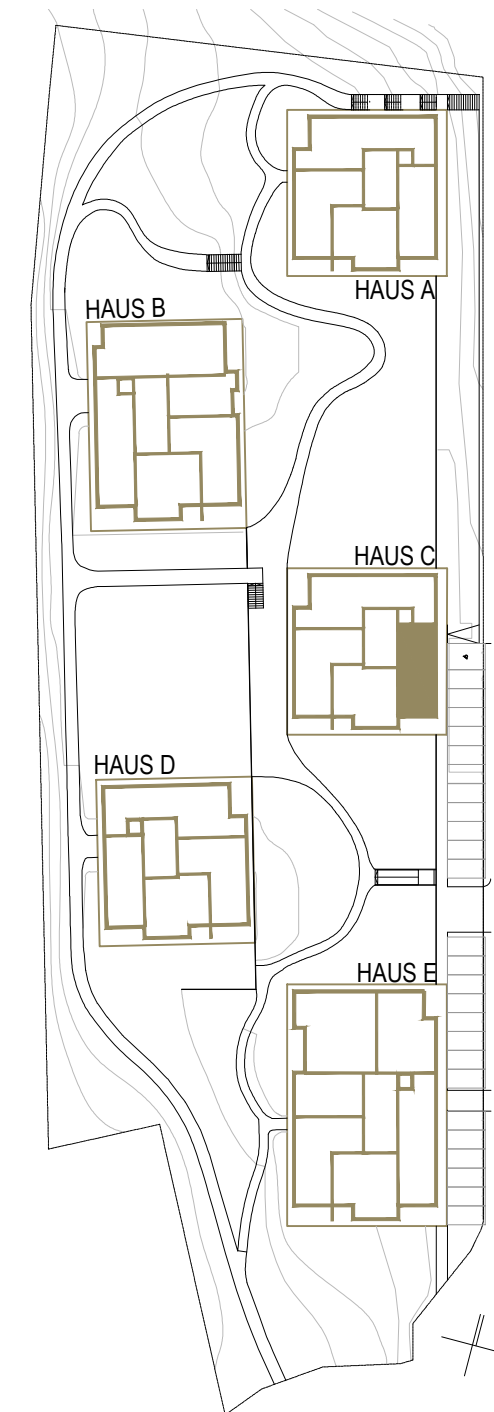


GRUNDRISS 1:100

03.03.02.01	VR	3.84 m <sup>2</sup>
03.03.02.02	Bad_WC	6.51 m <sup>2</sup>
03.03.02.03	AR	1.35 m <sup>2</sup>
03.03.02.04	Wohnen Kochen Essen	27.73 m <sup>2</sup>
03.03.02.05	Zimmer	13.56 m <sup>2</sup>
		52.99 m <sup>2</sup>
03.03.02.06	Balkon	14.69 m <sup>2</sup>
03.03.02.07	Terrasse	14.75 m <sup>2</sup>
		29.44 m <sup>2</sup>

**TOP C 32 2-ZIMMER  
HAUS C  
3. OIG (2.OBERGESCHOSS)  
WOHNNUTZFLÄCHE TERRASSE/ BALKON  
GESAMT 52.99m<sup>2</sup> 29.44m<sup>2</sup>**



ÜBERSICHTSPLAN 1:1000

DER INHALT DIESES BLATTES IST UNSER GERSTIGES EIGENTUM UND URHABERRECHTLICH GESCHÜTZT. DAS KOPIEREN UND WEITERVERARBEITEN, INSBESONDERE DIE WEITERGABE VON TEILEN ODER INHALTEN DIESES PLANES AN DRITTE, UNTERLIEGT DER AUSDRÜCKLICHEN GENEHMIGUNG VON HERTL ARCHITECTEN. EINE DERARTIGE GENEHMIGUNG BEDARF DER SCHRIFTFORM.