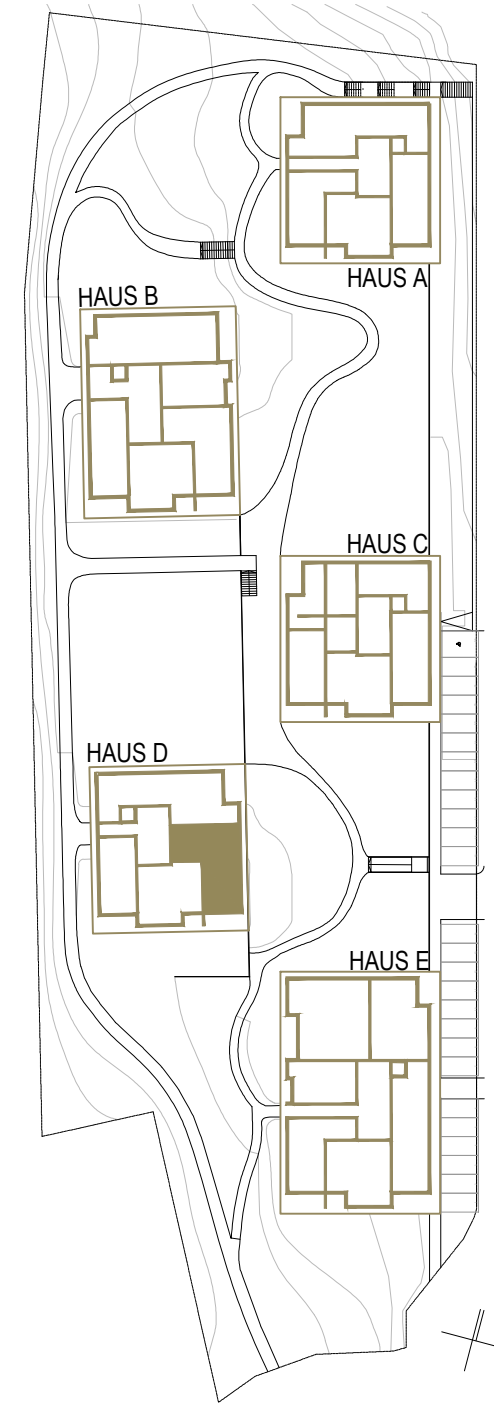


GRUNDRISS 1:100

04.01.02.01	VR	6.70 m <sup>2</sup>
04.01.02.02	WC	2.14 m <sup>2</sup>
04.01.02.03	Bad	6.63 m <sup>2</sup>
04.01.02.04	AR	1.38 m <sup>2</sup>
04.01.02.05	Wohnen Kochen Essen	23.61 m <sup>2</sup>
04.01.02.06	Zimmer	13.45 m <sup>2</sup>
04.01.02.07	Zimmer	8.50 m <sup>2</sup>
04.01.02.08	Gang	5.06 m <sup>2</sup>
		67.47 m <sup>2</sup>
04.01.02.09	Balkon	8.88 m <sup>2</sup>
04.01.02.10	Terrasse	13.65 m <sup>2</sup>
		22.53 m <sup>2</sup>
04.01.02.11	Garten	33.93 m <sup>2</sup>

**TOP D 12 3-ZIMMER  
HAUS D**  
**1. OIG (ERDGESCHOSS)**  
**WOHNNUTZFLÄCHE TERRASSE/ BALKON GARTEN**  
**GESAMT 67.47m<sup>2</sup> 22.53m<sup>2</sup> 33.93m<sup>2</sup>**



ÜBERSICHTSPLAN 1:1000

DER INHALT DIESES BLATTES IST UNSER GERÄTIGES EIGENTUM UND UNRECHTLICH GESCHÜTZT. DAS KOPIEREN UND WEITERVERBREITEN, INSBESONDERE DIE WEITERGABE VON TEILEN ODER INHALTEN DIESES PLANES AN DRITTE, UNTERLIEGT DER AUSDRÜCKLICHEN GENEHMIGUNG VON HERTL ARCHITEKTEN. EINE DERARTIGE GENEHMIGUNG BEDARF DER SCHRIFTFORM.