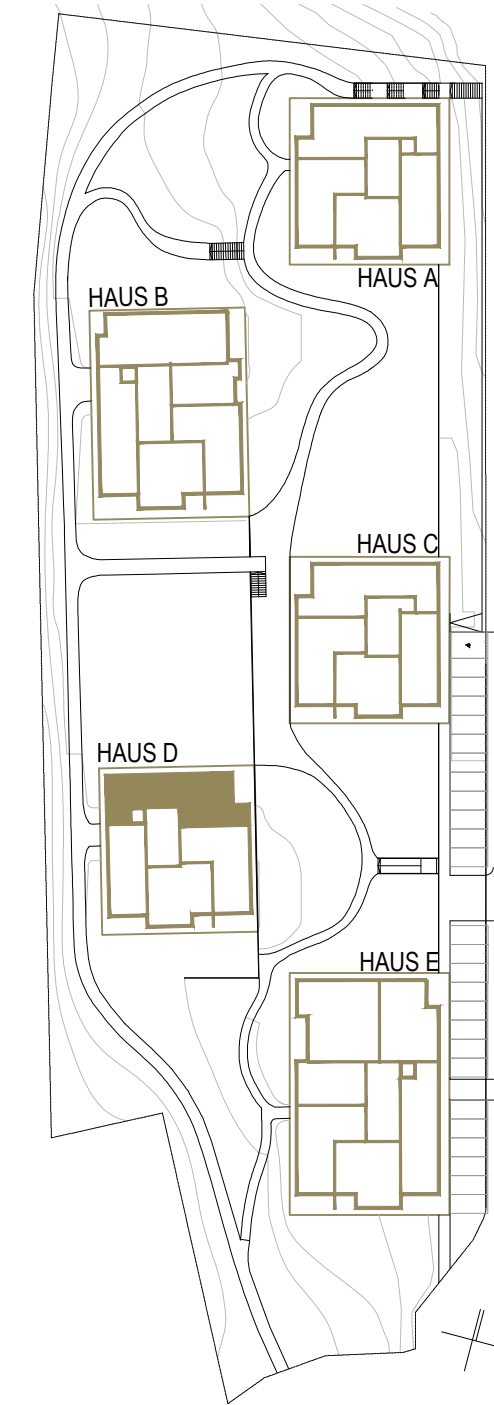


**TOP D 21 4-ZIMMER
HAUS D
2. OIG (1.OBERGESCHOSS)
WOHNNUTZFLÄCHE TERRASSE/ BALKON
GESAMT 89.15m² 33.10m²**



04.02.01.01	VR	3.91 m ²
04.02.01.02	WC	2.06 m ²
04.02.01.03	Bad	8.91 m ²
04.02.01.04	AR	2.07 m ²
04.02.01.05	Wohnen Kochen Essen	26.99 m ²
04.02.01.06	Zimmer	12.30 m ²
04.02.01.07	Zimmer	10.35 m ²
04.02.01.08	Zimmer	10.54 m ²
04.02.01.09	Gang	12.02 m ²
		89.15m²
04.02.01.10	Balkon	17.13 m ²
04.02.01.11	Terrasse	14.52 m ²
04.02.01.12	Balkon	1.45 m ²
		33.10m²

GRUNDRISS 1:100

ÜBERSICHTSPLAN 1:1000

DER INHALT DIESES BLATTES IST UNSER BESTES EIGENTUM UND URHABERRECHTLICH GESCHÜTZT. DAS KOPIEREN UND WEITERVERBREITEN, INSBESONDERE DIE WEITERGABE VON TEILEN ODER INHALTEN DIESES PLANES AN DRITTE, UNTERLIEGT DER AUSDRÜCKLICHEN GENEHMIGUNG VON HERTL ARCHITEKTEN. EINE DERARTIGE GENEHMIGUNG BEDARF DER SCHRIFTFORM.