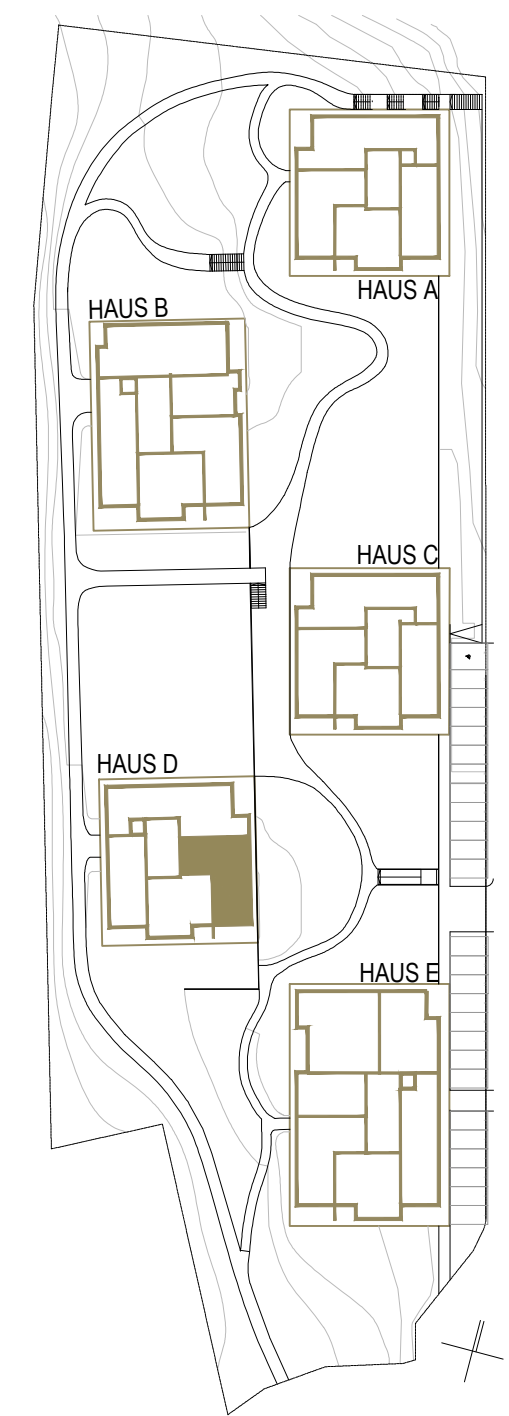


04.02.02.01	VR	6,70 m ²
04.02.02.02	WC	2,14 m ²
04.02.02.03	Bad	6,64 m ²
04.02.02.04	AR	1,38 m ²
04.02.02.05	Wohnen Kochen Essen	23,61 m ²
04.02.02.06	Zimmer	13,45 m ²
04.02.02.07	Zimmer	8,50 m ²
04.02.02.08	Gang	5,06 m ²
		67,48 m²
04.02.02.09	Balkon	8,88 m ²
04.02.02.10	Terrasse	13,66 m ²
		22,54 m²

**TOP D 22 3-ZIMMER
 HAUS D
 2. OIG (1.OBERGESCHOSS)
 WOHNNUTZFLÄCHE TERRASSE/ BALKON
 GESAMT 67,48m² 22,54m²**



GRUNDRISS 1:100

ÜBERSICHTSPLAN 1:1000

DER INHALT DIESES BLATTES IST UNSER GERÄTIGES EIGENTUM UND URHABERRECHTLICH GESCHÜTZT. DAS KOPIEREN UND WEITERVERARBEITEN, INSBESONDERE DIE WEITERGABE VON TEILEN ODER INHALTEN DIESES PLANES AN DRITTE, UNTERLIEGT DER AUSDRÜCKLICHEN GENEHMIGUNG VON HERTL ARCHITEKTEN. EINE DERARTIGE GENEHMIGUNG BEDARF DER SCHRIFTFORM.