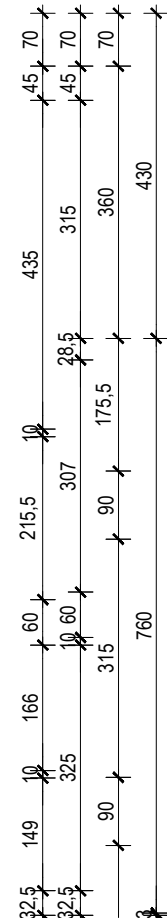


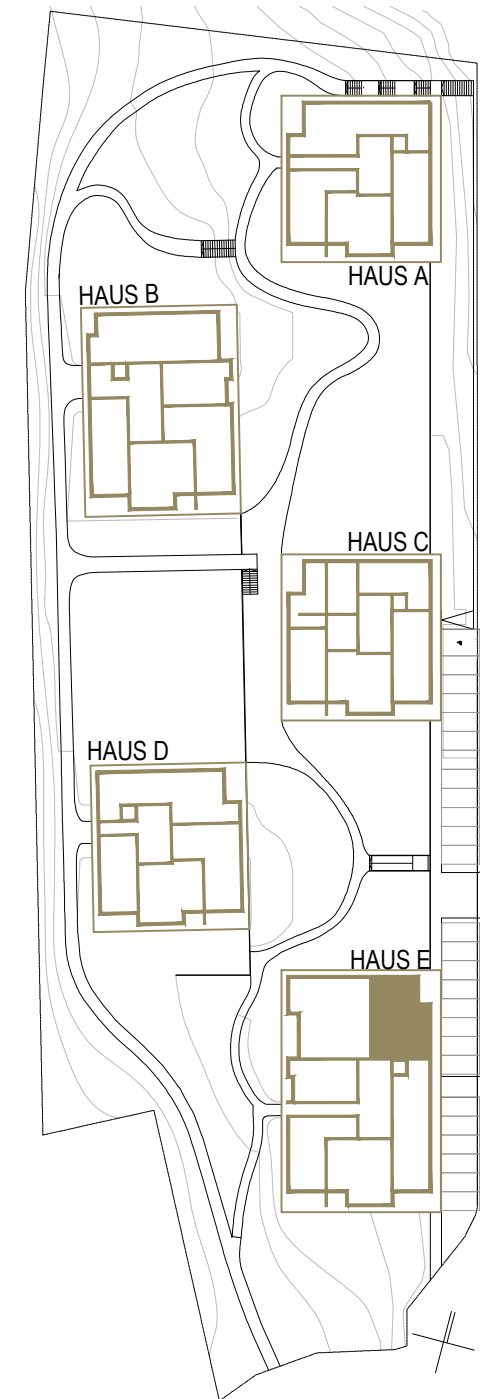
TOP E 12

GRUNDRISS 1:100



05.01.02.01	VR	4.32 m ²
05.01.02.02	WC	1.65 m ²
05.01.02.03	Bad	6.41 m ²
05.01.02.04	AR	2.82 m ²
05.01.02.05	Wohnen Kochen Essen	26.25 m ²
05.01.02.06	Zimmer	12.18 m ²
05.01.02.07	Zimmer	10.24 m ²
05.01.02.08	Gang	4.89 m ²
		68.61 m²
05.01.02.09	Balkon	4.30 m ²
05.01.02.10	Terrasse	12.56 m ²
05.01.02.11	Balkon	9.50 m ²
		25.98 m²
05.01.02.12	Garten	52.40 m ²

TOP E 12 3-ZIMMER HAUS E 1.OiG (ERDGEHOSS)	TERRASSE/ BALKON	GARTEN
WOHNNUTZFLÄCHE	25.98m²	52.40m²
GESAMT	68.61m²	



ÜBERSICHTSPLAN 1:1000

DER INHALT DIESES BLATTES IST UNSER GERÄTIGES EIGENTUM UND UNVERRECHTLICH GESCHÜTZT. DAS KOPIEREN UND WEITERVERARBEITEN, INSBESONDERE DIE WEITERGABE VON TEILEN ODER INHALTEN DIESES PLANES AN DRITTE, UNTERLIEGT DER AUSDRÜCKLICHEN GENEHMIGUNG VON HERTL ARCHITECTEN. EINE DERARTIGE GENEHMIGUNG BEDARF DER SCHRIFTFORM.