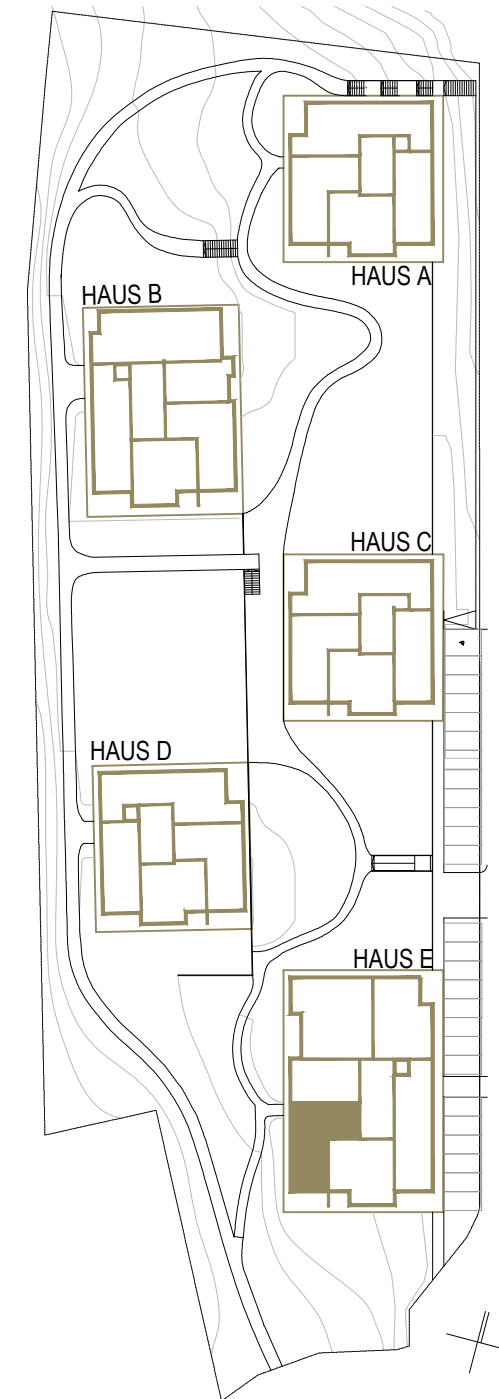


GRUNDRISS 1:1000

05.03.05.01	VR	6.21 m <sup>2</sup>
05.03.05.02	WC	2.14 m <sup>2</sup>
05.03.05.03	Bad	6.62 m <sup>2</sup>
05.03.05.04	Wohnen Kochen Essen	24.89 m <sup>2</sup>
05.03.05.05	Zimmer	13.45 m <sup>2</sup>
05.03.05.06	Zimmer	10.22 m <sup>2</sup>
05.03.05.07	Gang	4.50 m <sup>2</sup>
		68.03 m <sup>2</sup>
05.03.05.08	Terrasse	15.73 m <sup>2</sup>
05.03.05.09	Balkon	8.52 m <sup>2</sup>
		24.25 m <sup>2</sup>

**TOP E 35 3-ZIMMER  
HAUS E  
3. OIG (2.OBERGESCHOSS)  
WOHNNUTZFLÄCHE TERRASSE/ BALKON  
GESAMT 68.03m<sup>2</sup> 24.25m<sup>2</sup>**



ÜBERSICHTSPLAN 1:1000