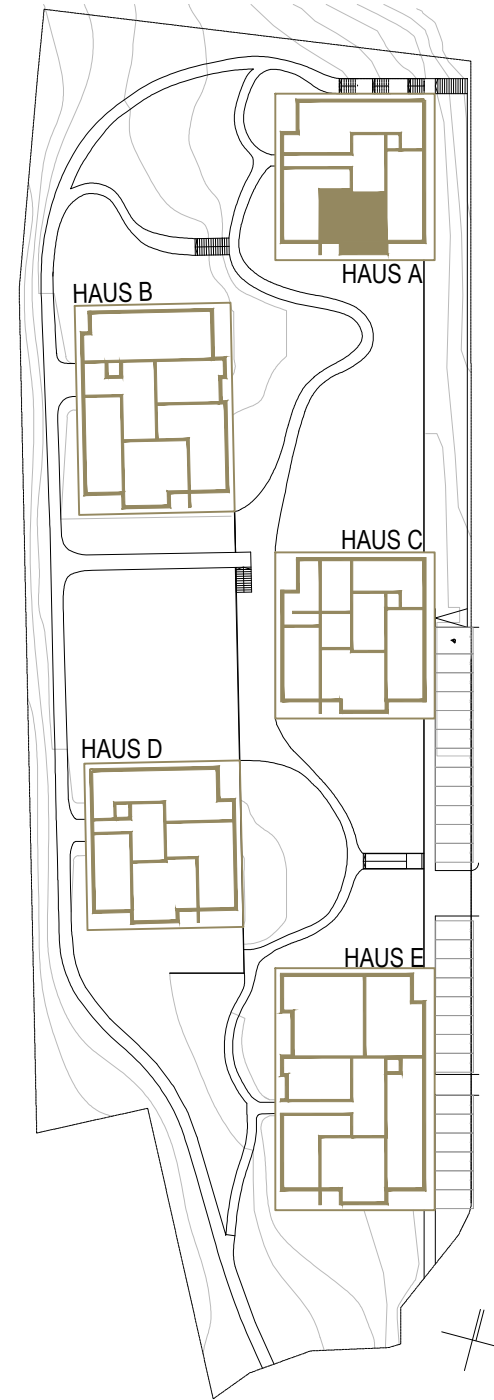


GRUNDRISS 1:100

01.01.03.01	VR	3.41 m ²
01.01.03.02	WC	1.85 m ²
01.01.03.03	Bad	5.85 m ²
01.01.03.04	AR	1.86 m ²
01.01.03.05	Wohnen Kochen Essen	23.86 m ²
01.01.03.06	Zimmer	11.35 m ²
01.01.03.07	Zimmer	9.25 m ²
		57.42 m ²
01.01.03.08	Balkon	5.29 m ²
01.01.03.09	Terrasse	5.82 m ²
		11.11 m ²
01.01.03.10	Garten	38.85 m ²

**TOP A 13 3-ZIMMER
HAUS A**
GRUNDRISS 1. OIG
WOHNNUTZFLÄCHE **TERRASSE/BALKON** **GARTEN**
GESAMT 57.42m² **11.11m²** **38.85m²**



ÜBERSICHTSPLAN 1:1000

DER INHALT DIESES BLATTES IST UNSER GEISTIGES EIGENTUM UND UNHERBERRECHTLICH GESCHÜTZT. DAS KOPIEREN UND WEITERVERARBEITEN, INSBESONDERE DIE WEITERGABE VON TEILEN ODER INHALTEN DIESES PLANES AN DRITTE, UNTERLIEGT DER AUSDRÜCKLICHEN GENEHMIGUNG VON HERTL ARCHITEKTEN. EINE DERARTIGE GENEHMIGUNG BEDARF DER SCHRIFTFORM.