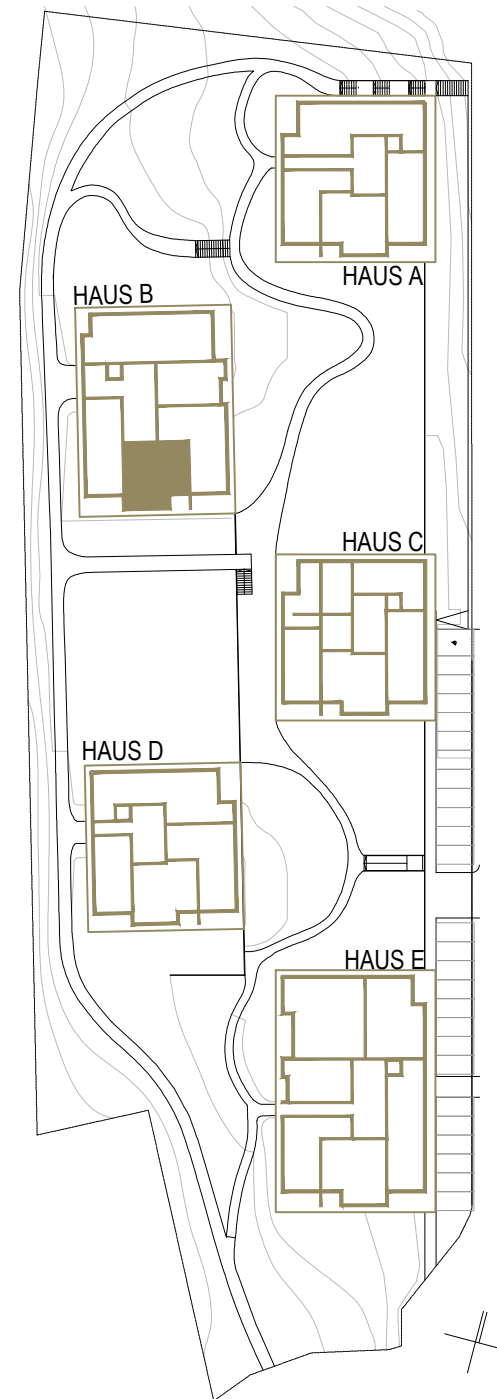


GRUNDRISS 1:100

02.01.04.01	VR	3.63 m <sup>2</sup>
02.01.04.02	WC	1.85 m <sup>2</sup>
02.01.04.03	Bad	5.85 m <sup>2</sup>
02.01.04.04	AR	1.86 m <sup>2</sup>
02.01.04.05	Wohnen Kochen Essen	26.40 m <sup>2</sup>
02.01.04.06	Zimmer	10.77 m <sup>2</sup>
02.01.04.07	Zimmer	11.47 m <sup>2</sup>
		61.83 m <sup>2</sup>
02.01.04.08	Terrasse	6.75 m <sup>2</sup>
02.01.04.09	Balkon	5.00 m <sup>2</sup>
		11.75 m <sup>2</sup>
02.01.04.10	Garten	40.31 m <sup>2</sup>

**TOP B 14 3-ZIMMER  
HAUS B**  
1. OIG (ERDGESCHOSS)  
**WOHNNUTZFLÄCHE**    **TERRASSE/BALKON**    **GARTEN**  
**GESAMT 61.83m<sup>2</sup>**                                    **11.75m<sup>2</sup>**                                    **40.31m<sup>2</sup>**



ÜBERSICHTSPLAN 1:1000

DER INHALT DIESES BLATTES IST UNSER GERÄTIGES EIGENTUM UND UNHERBERRECHTLICH GESCHÜTZT. DAS KOPIEREN UND WEITERVERARBEITEN, INSBESONDERE DIE WEITERGABE VON TEILEN ODER INHALTEN DIESES PLANES AN DRITTE, UNTERLIEGT DER AUSDRÜCKLICHEN GENEHMIGUNG VON HERTL ARCHITEKTEN. EINE DERARTIGE GENEHMIGUNG BEDARF DER SCHRIFTFORM.