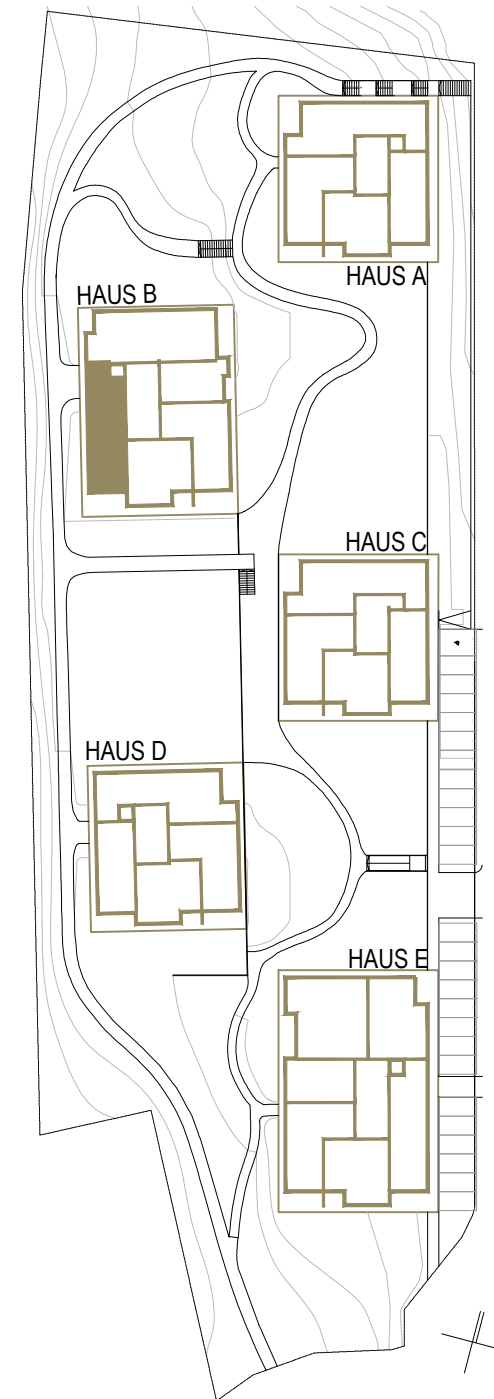


02.03.05.01	VR	3.69 m ²
02.03.05.02	Bad_WC	6.97 m ²
02.03.05.03	AR	1.35 m ²
02.03.05.04	Wohnen Kochen Essen	28.62 m ²
02.03.05.05	Ankleide	5.60 m ²
02.03.05.06	Zimmer	13.56 m ²
02.03.05.07	Zimmer	9.31 m ²
02.03.05.08	Gang	3.48 m ²
		72.58m²
02.03.05.09	Terrasse	15.44 m ²
02.03.05.10	Balkon	12.25 m ²
		27.69m²

GRUNDRISS 1:100

**TOP B 35 3-ZIMMER
HAUS B
3.OiG (2.OBERGESCHOSS)**
WOHNNUTZFLÄCHE **TERRASSE/ BALKON**
GESAMT 72.58m² **27.69m²**



ÜBERSICHTSPLAN 1:1000

DER INHALT DIESES BLATTES IST UNSER BESTES EIGENTUM UND URHABERRECHTLICH GESCHÜTZT. DAS KOPIEREN UND WEITERVERARBEITEN, INSBESONDERE DIE WEITERGABE VON TEILEN ODER INHALTEN DIESES PLANES AN DRITTE, UNTERLIEGT DER AUSDRÜCKLICHEN GENEHMIGUNG VON HERTL ARCHITECTEN. EINE DERARTIGE GENEHMIGUNG BEDARF DER SCHRIFTFORM.