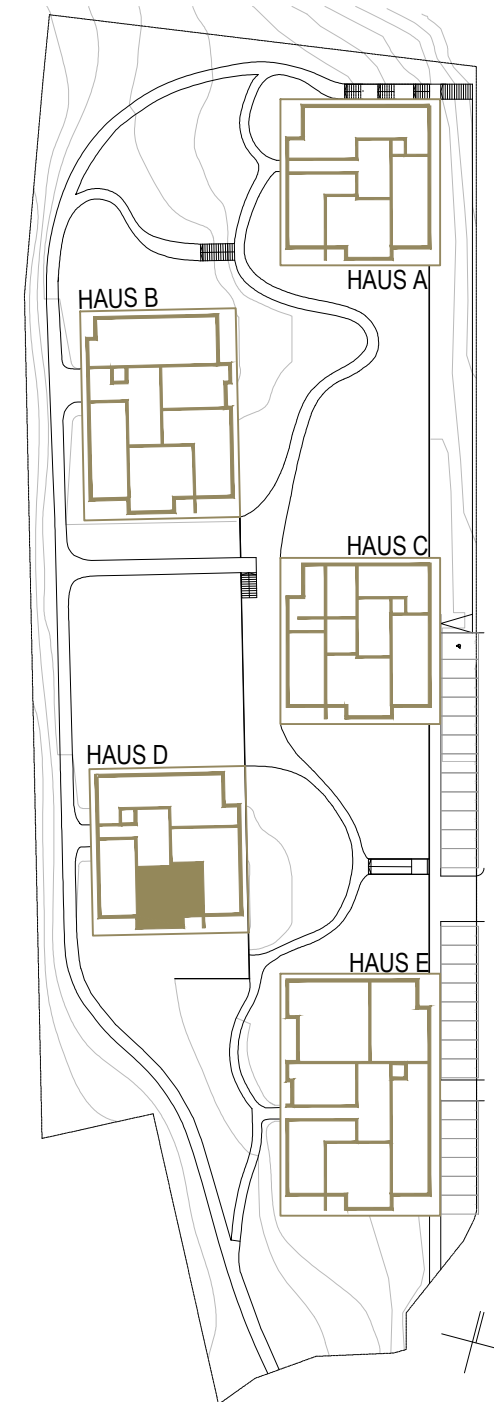


GRUNDRISS 1:100

**TOP D 13 3-ZIMMER
HAUS D**
1. OIG (ERDGESCHOSS)
WOHNNUTZFLÄCHE **TERRASSE/ BALKON** **GARTEN**
GESAMT 57.43m² **11.20m²** **50.25m²**

04.01.03.01	VR	3.41 m ²
04.01.03.02	WC	1.85 m ²
04.01.03.03	Bad	5.85 m ²
04.01.03.04	AR	1.86 m ²
04.01.03.05	Wohnen Kochen Essen	23.86 m ²
04.01.03.06	Zimmer	9.25 m ²
04.01.03.07	Zimmer	11.35 m ²
		57.43m ²
04.01.03.08	Terrasse	5.87 m ²
04.01.03.09	Balkon	5.33 m ²
		11.20m ²
04.01.03.10	Garten	50.25 m ²



ÜBERSICHTSPLAN 1:1000

DER INHALT DIESES BLATTES IST UNSER GEISTIGES EIGENTUM UND URHABERRECHTLICH GESCHÜTZT. DAS KOPIEREN UND WEITERVERARBEITEN, INSBESONDERE DIE WEITERGABE VON TEILEN ODER INHALTEN DIESES PLANES AN DRITTE, UNTERLIEGT DER AUSDRÜCKLICHEN GENEHMIGUNG VON HERTL ARCHITEKTEN. EINE DERARTIGE GENEHMIGUNG BEDARF DER SCHRIFTFORM.