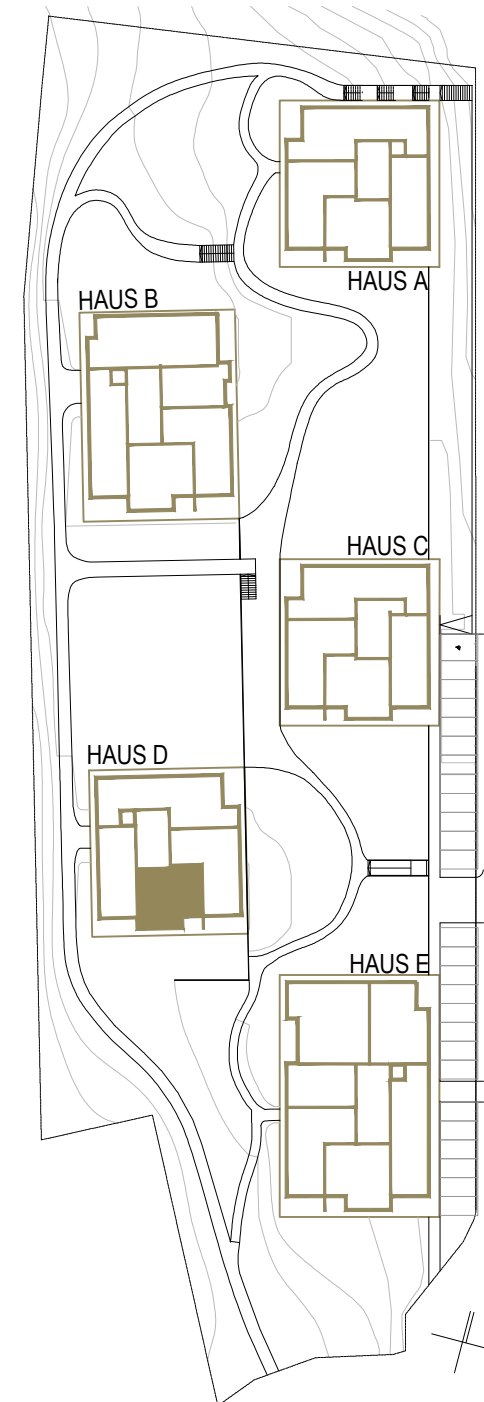


04.03.03.01	VR	3.40 m ²
04.03.03.02	WC	1.85 m ²
04.03.03.03	Bad	5.85 m ²
04.03.03.04	AR	1.86 m ²
04.03.03.05	Wohnen Kochen Essen	23.86 m ²
04.03.03.06	Zimmer	9.25 m ²
04.03.03.07	Zimmer	11.35 m ²
		57.42 m ²
04.03.03.08	Terrasse	5.87 m ²
04.03.03.09	Balkon	5.33 m ²
		11.20 m ²

GRUNDRISS 1:100

**TOP D 33 3-ZIMMER
HAUS D
3. OIG (2.OBERGESCHOSS)
WOHNNUTZFLÄCHE TERRASSE/ BALKON
GESAMT 57.42m² 11.20m²**



ÜBERSICHTSPLAN 1:1000

DER INHALT DIESES BLATTES IST UNSER GEISTIGES EIGENTUM UND URHABERRECHTLICH GESCHÜTZT. DAS KOPIEREN UND WEITERVERBREITEN, INSBESONDERE DIE WEITERGABE VON TEILEN ODER INHALTEN DIESES PLANES AN DRITTE, UNTERLIEGT DER AUSDRÜCKLICHEN GENEHMIGUNG VON HERTL ARCHITEKTEN. EINE DERARTIGE GENEHMIGUNG BEDARF DER SCHRIFTFORM.