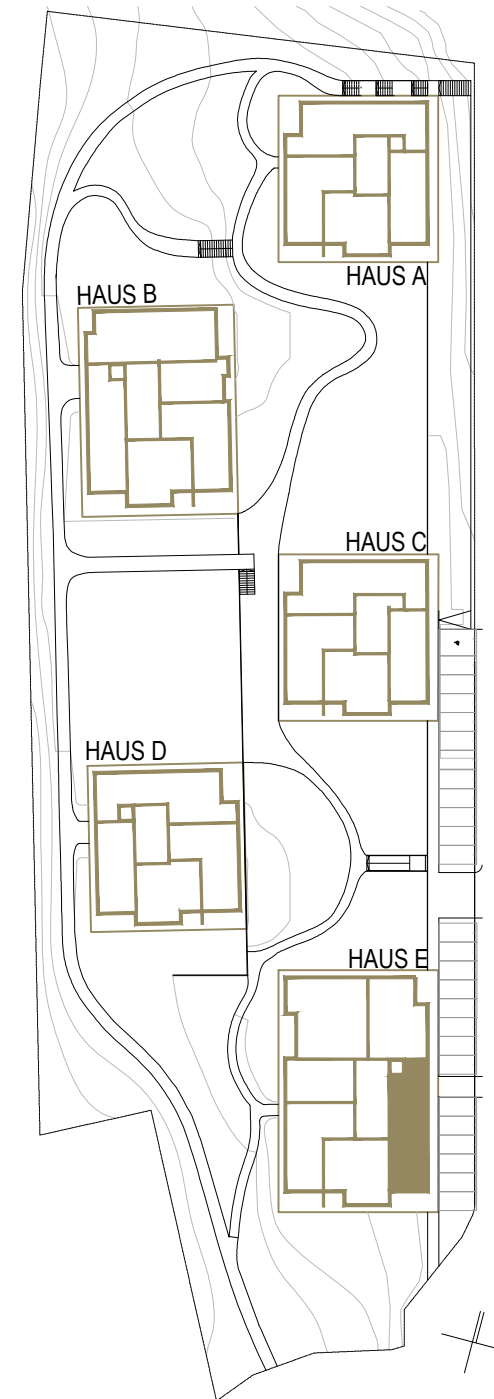


GRUNDRISS 1:100

05.02.03.01	VR	3.77 m ²
05.02.03.02	Bad_WC	7.13 m ²
05.02.03.03	AR	1.35 m ²
05.02.03.04	Wohnen Kochen Essen	28.71 m ²
05.02.03.05	Zimmer	18.11 m ²
05.02.03.06	Zimmer	10.12 m ²
05.02.03.07	Gang	3.72 m ²
		72.91 m ²
05.02.03.08	Balkon	21.02 m ²
05.02.03.09	Terrasse	16.92 m ²
		37.94 m ²

**TOP E 23 3-ZIMMER
HAUS E**
2. OIG (1.OBERGESCHOSS)
WOHNNUTZFLÄCHE TERRASSE/ BALKON
GESAMT 72.91m² 37.94m²



ÜBERSICHTSPLAN 1:1000

DER INHALT DIESES BLATTES IST UNSER BESTES EIGENTUM UND UNHERRECHTLICH GESCHÜTZT. DAS KOPIEREN UND WEITERVERARBEITEN, INSBESONDERE DIE WEITERGABE VON TEILEN ODER INHALTEN DIESES PLANES AN DRITTE, UNTERLIEGT DER AUSDRÜCKLICHEN GENEHMIGUNG VON HERTL ARCHITEKTEN. EINE DERARTIGE GENEHMIGUNG BEDARF DER SCHRIFTFORM.