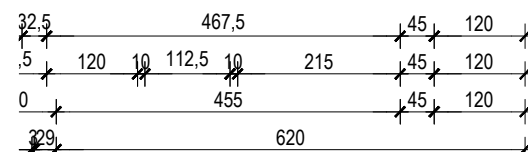
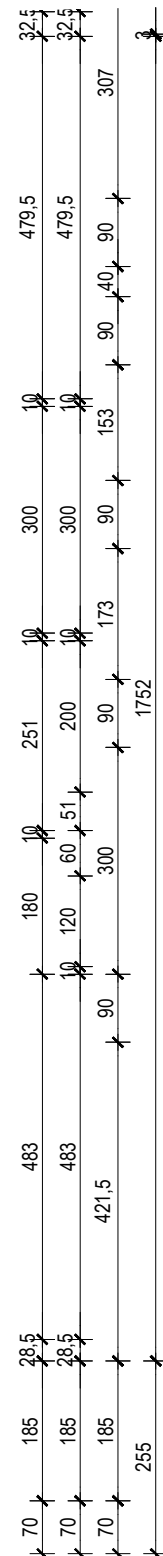


TOP E 33



GRUNDRISS 1:100

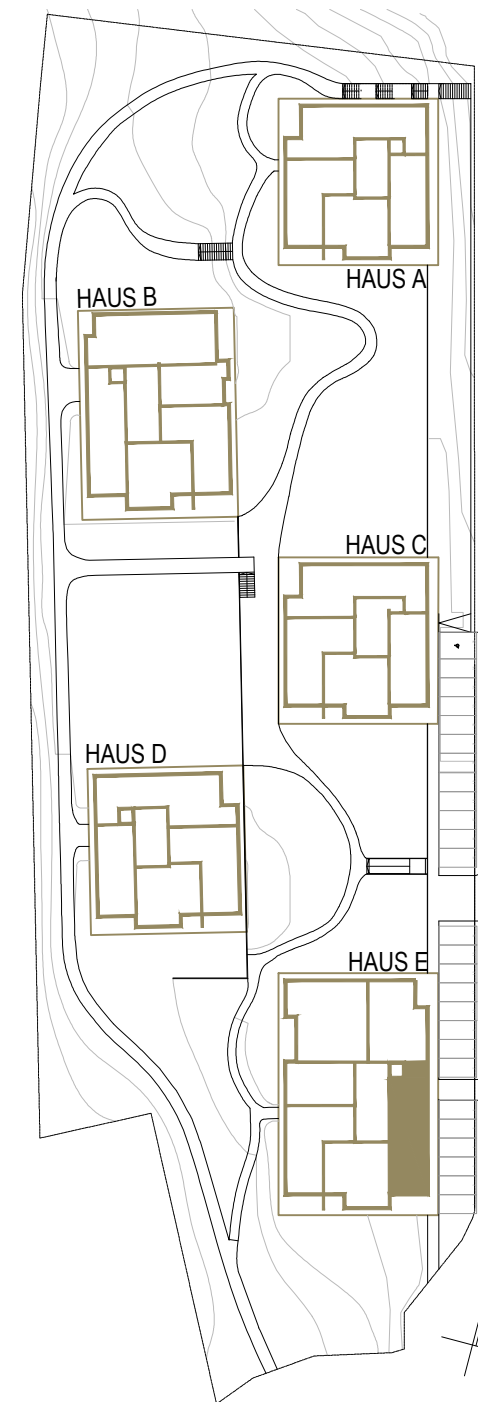


05.03.03.01	VR	3.77 m ²
05.03.03.02	Bad_WC	7.13 m ²
05.03.03.03	AR	1.35 m ²
05.03.03.04	Wohnen Kochen Essen	28.71 m ²
05.03.03.05	Zimmer	18.11 m ²
05.03.03.06	Zimmer	10.13 m ²
05.03.03.07	Gang	3.72 m ²
		72.92 m ²
05.03.03.08	Balkon	21.02 m ²
05.03.03.09	Terrasse	16.92 m ²
		37.94 m ²

TASSILO VILLEN

WOHNEN WIE IM URLAUB

**TOP E 33 3-ZIMMER
HAUS E**
3. OIG (2.OBERGESCHOSS)
WOHNNUTZFLÄCHE TERRASSE/ BALKON
GESAMT 72.92m² 37.94m²



ÜBERSICHTSPLAN 1:1000

DER INHALT DIESES BLATTES IST UNSER BESTES EIGENTUM UND URHABERRECHTLICH GESCHÜTZT. DAS KOPIEREN UND WEITERVERARBEITEN, INSBESONDERE DIE WEITERGABE VON TEILEN ODER INHALTEN DIESES PLANES AN DRITTE, UNTERLIEGT DER AUSDRÜCKLICHEN GENEHMIGUNG VON HERTL ARCHITEKTEN. EINE DERARTIGE GENEHMIGUNG BEDARF DER SCHRIFTFORM.